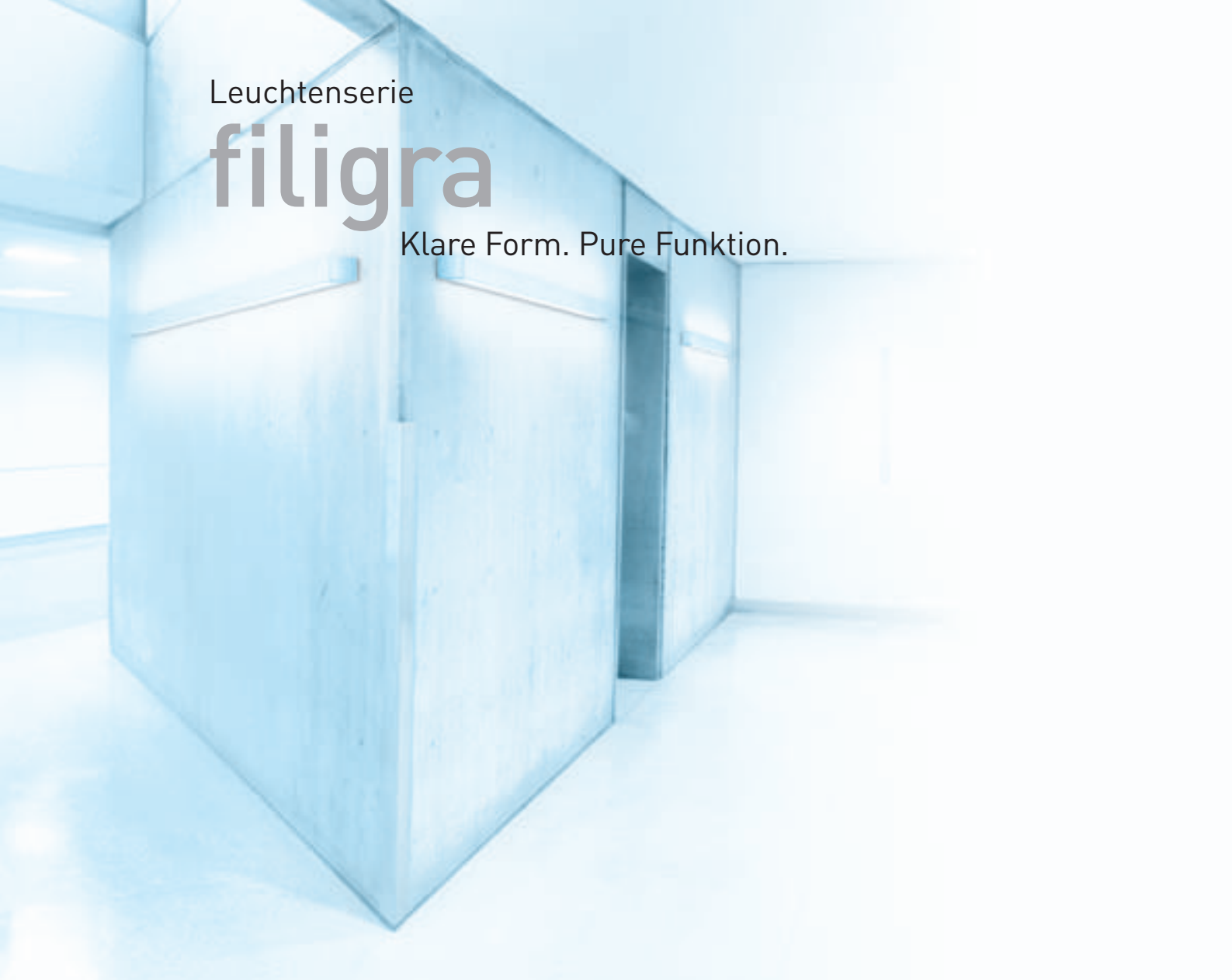




Leuchtenserie

# filigra

Klare Form. Pure Funktion.



# filigra

## blicklicht filigra – die Leuchtenserie in Slim-Line-Optik

filigra. Filigran. Mit Recht trägt die neue Leuchtenserie aus dem Hause blicklicht diesen Namen. Ist es doch bei der Entwicklung des Gehäuses gelungen, Eleganz und kompakte Bauweise in Übereinstimmung zu bringen. Nichts stört die ebenmäßige Oberflächenstruktur, selbst die Kopfstücke sind ohne sichtbare Schrauben eingepasst. Eben klare Form und pure Funktion. Ausgezeichnet passt die Leuchtenserie filigra zu moderner und modernster Architektur. Auf Beton, an farbigen Decken bzw. Wänden, als Lichtband oder Pendel, in Büros, Ausstellungsräumen oder Fluren: filigra er-

füllt höchste Ansprüche zeitgemäßer Lichtgestaltung. Arbeitszonen, das Umfeld sowie Bildschirmarbeitsplätze werden gezielt und augenfreundlich ausgeleuchtet.

Die bewährte Technik ist mit einem dezenten Gehäuse aus pulverbeschichtetem Aluminium verkleidet. Unterschiedliche Einsätze und direkte oder indirekte Lichtabstrahlung geben der Lichtplanung neue, effektvolle Impulse.

Verschiedene Längenmaße lassen eine Reihenanbringung ebenso zu wie quadratische

oder rechteckige Strukturen. Schier unbegrenzt in seinen Einsatzmöglichkeiten verleiht das filigra-Programm jeder Architektur den passenden leuchtenden Rahmen, ob als Pendel-, Wand- oder Einbauleuchte. Und mobil ist die filigra ebenfalls: Auch das Standmodell besitzt alle Designvorteile des Basismodells und überzeugt durch Effizienz und variablen Einsatz.

Die Quintessenz: Licht puristisch in Szene setzen mit der filigra-Leuchtenserie in Slim-Line-Optik!

<b>Inhalt</b>	<u>filigra <b>PENDEL</b></u>	<u>4</u>
	<u>filigra <b>ANBAU</b></u>	<u>6</u>
	<u>filigra <b>EINBAU</b></u>	<u>7</u>
	<u>filigra <b>WAND/DECKE</b></u>	<u>8</u>
	<u>filigra <b>SYSTEM</b></u>	<u>12</u>
	<u>filigra <b>VARIOSYSTEM</b></u>	<u>14</u>
	<u>filigra <b>MOBILSTEHLEUCHTE</b></u>	<u>15</u>







# filigra<sup>®</sup> PENDEL



## Oval-Lamellenraster

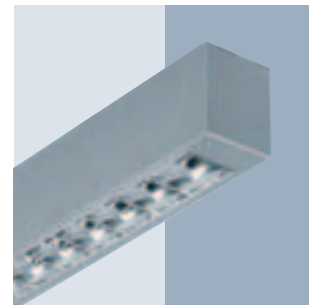
Es gewährleistet eine optimierte Entblendung, die einem rotationssymmetrischen Reflektor sehr nahe kommt. Dank der Rundum-Entblendung kann die Anordnung der Leuchten frei erfolgen. Entblendung nach NORM DIN EN 12464. Hochglanzmaterial Miro3 mit 65° Entblendung.

\*) Bitte Kennung **O** an Artikelnummer anfügen!

## Parabol-Lamellenraster

Hochglanzmaterial Miro3 mit 65° Entblendung nach NORM DIN EN 12464.

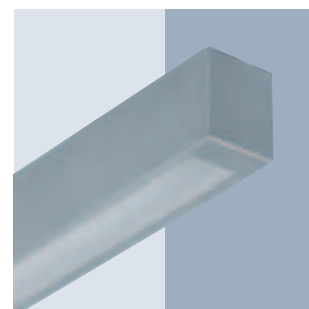
\*) Bitte Kennung **P** an Artikelnummer anfügen!



## Acrylglasabdeckung

Wenn Licht auch schmeicheln soll: Die filigra Pendelleuchte, hier mit satiniertes Abdeckung für weich gestreutes Licht.

\*) Bitte Kennung **A** an Artikelnummer anfügen!



## Funktion in Form gebracht

**filigra Pendelleuchte**, direkt/indirekt strahlend, mit hochglänzendem Ovallamellenraster oder Parabolraster, Blendbegrenzung nach EN 12464, 65° 1.000 cd., bzw. Acrylglascheibe, satiniert.

Eine direkte Abstrahlung ist mittels Reflektorabdeckung erzielbar, eine Leuchte mit indirekter Abstrahlung ist auf Anfrage lieferbar.

Scharfkantiges Aluminium Strangpressprofil, metallic silber pulverbeschichtet - sparkling silber (sämtliche RAL-Farben auf Anfrage).

Leuchte 1-, 2- oder 3-längig, anschlussfertig verdrahtet. Anschlussleitung ist separat zu bestellen. Elektronisches Multifunktions-Vorschaltgerät für wahlweise Bestückung mit T 5 Leuchtstofflampen 28 oder 54 W (optional dimmbar 1-10 V oder digital dimmbar DALI)

Haupteinsatzbereiche: Büros, Konferenz- und Ausstellungsräume, Schalter- und Empfangshallen, Flure, Schulen.

### filigra Pendelleuchten direkt-/indirekt strahlend

Bestückung	Länge	Art.-Nr.	Art.-Nr.	Art.-Nr.
<b>1-längig</b>		EVG	EVG 1-10 V	EVG DalI
<b>1x28/54 W T5</b>	1203 mm	FP154*	FP154D*	FP154DALI*
<b>2-längig</b>				
<b>2x28/54 W T5</b>	2378 mm	FP254*	FP254D*	FP254DALI*
<b>3-längig</b>				
<b>3x28/54 W T5</b>	3553 mm	FP354*	FP354D*	FP354DALI*

### weitere Bestückungen auf Anfrage!

### Zubehör

Acrylglascheibe oberseitig <sup>1</sup>	FPA
Reflektorabdeckung oberseitig <sup>2</sup>	FPR
Seilset (2 St.) für 1- + 2-längige Leuchte, L = 1500 mm	FPS
Seilset (3 St.) für 3-längige Leuchte, L = 1500 mm	FPS3
Rohrpendelset (2 St.) für 1- + 2-längige Leuchte, L = 1000 mm <sup>3</sup>	FPR
Rohrpendelset (3 St.) für 3-längige Leuchte, L = 1000 mm <sup>3</sup>	FPR3
Zuleitungskabel mit Baldachin	FPZ

\*) Bitte Kennung für Abdeckung anfügen:

**O** = Ovallamellenraster, **P** = Parabolraster, **A** = Acrylglascheibe (z. B. FP154O)

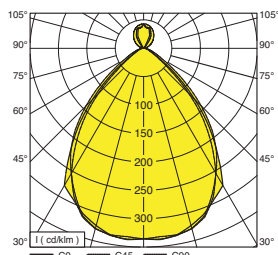
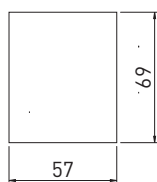
<sup>1</sup> oberseitige Acryl-Abdeckung als Staubschutz (bitte pro Länge 1 Stück bestellen!)

<sup>2</sup> oberseitige Reflektorabdeckung für direkten Lichtaustritt (bitte pro Länge 1 Stück bestellen!)

<sup>3</sup> Rohrpendel D = 10 mm bzw. D = 13 mm (mit Zuleitung)

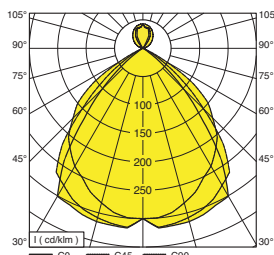
weitere Bestückungen, RAL-Farben, Indirektausführung und Sonderlängen auf Anfrage

Gewicht: 2,7 kg (1-längig)



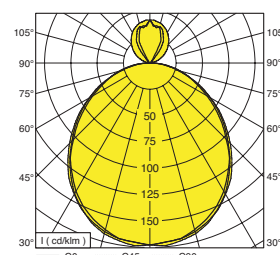
### Ovallamellenraster:

$\eta_{LB} = 62,4\%$  cd/klm: 399 max.



### Parabollamellenraster:

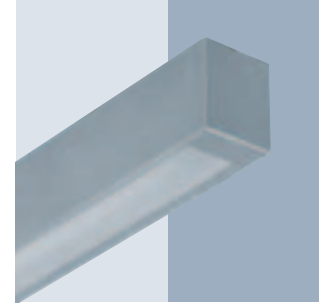
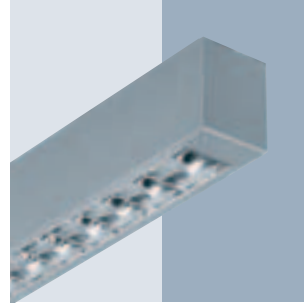
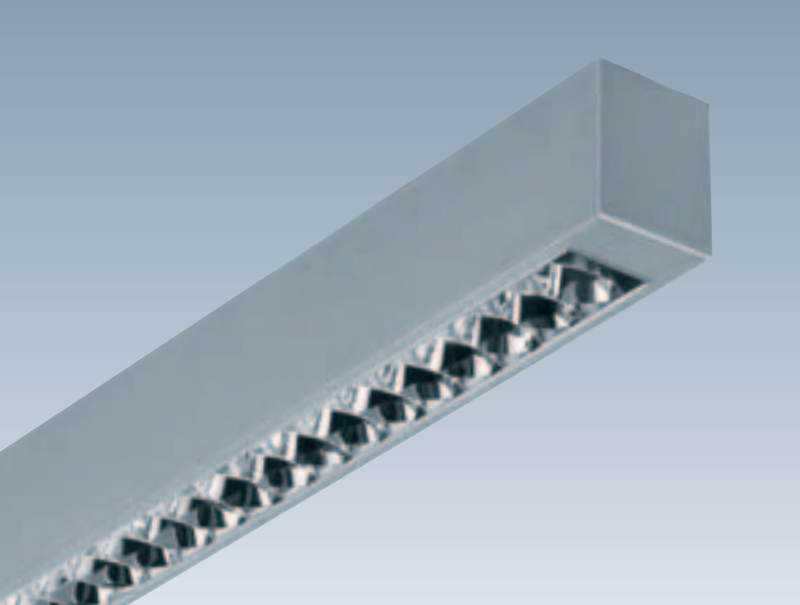
$\eta_{LB} = 62,5\%$  cd/klm: 318 max.



### Acrylabdeckung:

$\eta_{LB} = 51,1\%$  cd/klm: 173 max.

# filigra ANBAU



Die filigra Anbauleuchte mit **Parabol-Lamellenraster**.

\*) Bitte Kennung **P** an Artikelnummer anfügen!

Die filigra Anbauleuchte mit **Acrylglasabdeckung**.

\*) Bitte Kennung **A** an Artikelnummer anfügen!

Die filigra Anbauleuchte mit **Oval-Lamellenraster**.

\*) Bitte Kennung **O** an Artikelnummer anfügen!

## Lichtquellen nach Maß

**filigra Anbauleuchte**, direkt strahlend, mit hochglänzendem Ovallamellenraster oder Parabolraster. Blendbegrenzung nach EN 12464, 65° 1.000 cd. bzw. Acrylglascheibe satiniert, scharfkantiges Aluminium Strangpressprofil, metallic silber pulverbeschichtet - sparkling silber (sämtliche RAL-Farben auf Anfrage). Leuchte 1-, 2- oder 3-längig bzw. als Lichtbandleuchte, an-

schlussfertig verdrahtet. Elektronisches Multifunktions-Vorschaltgerät für wahlweise Bestückung mit T 5 Leuchtstofflampen 28 oder 54 W (optional dimmbar 1-10 V oder digital dimmbar DALI).

Haupteinsatzbereiche: Büros, Konferenz- und Ausstellungsräume, Schalter- und Empfangshallen, Flure, Schulen.

### filigra Anbauleuchten

Bestückung	Länge	Art.-Nr.	Art.-Nr.	Art.-Nr.
<b>1-längig</b>		EVG	EVG 1-10 V	EVG Dali
<b>1x28/54 W T5</b>	1203 mm	FA154*	FA154D*	FA154DALI*
<b>2-längig</b>				
<b>2x28/54 W T5</b>	2378 mm	FA254*	FA254D*	FA254DALI*
<b>3-längig</b>				
<b>3x28/54 W T5</b>	3553 mm	FA354*	FA354D*	FA354DALI*

**weitere Bestückungen auf Anfrage!**

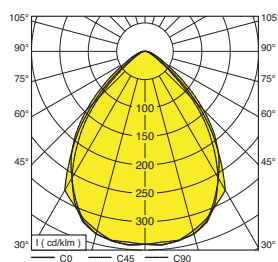
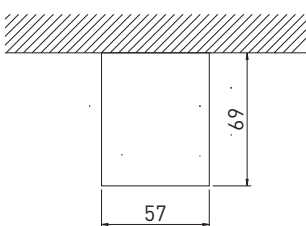
### Lichtbandleuchten

Anfangs- und Endleuchte				
<b>1x28/54 W T5</b>	1270 mm	FAA154*	FAA154D*	FAA154DALI*
Mittelleuchte				
<b>1x28/54 W T5</b>	1337 mm	FAM154*	FAM154D*	FAM154DALI*

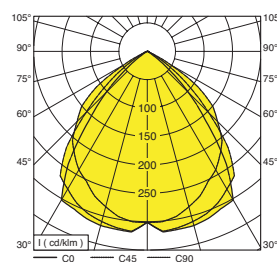
\*) Bitte Kennung für Abdeckung anfügen:

**O** = Ovallamellenraster, **P** = Parabolraster, **A** = Acrylglascheibe (z. B. FA1540)

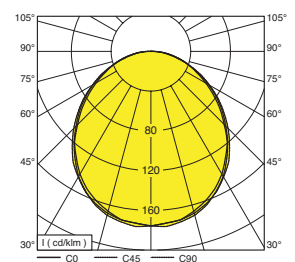
weitere Bestückungen, RAL-Farben, Sonderlängen und Winkelelemente auf Anfrage  
Gewicht: 2,7 kg [1-längig]



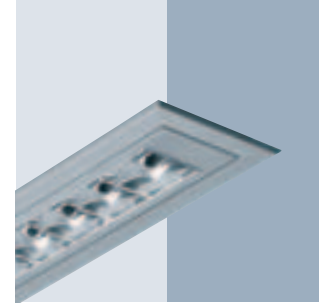
**Ovallamellenraster:**  
 $\eta_{LB} = 58,4\%$  cd/klm: 343 max.



**Parabolamellenraster:**  
 $\eta_{LB} = 58,3\%$  cd/klm: 320 max.



**Acrylglasabdeckung:**  
 $\eta_{LB} = 47,1\%$  cd/klm: 177 max.



Die filigra Einbauleuchte mit **Oval-Lamellenraster**.

\*) Bitte Kennung **O** an Artikelnummer anfügen!

Die filigra Einbauleuchte mit **Parabol-Lamellenraster**.

\*) Bitte Kennung **P** an Artikelnummer anfügen!

Die filigra Einbauleuchte mit **Acrylglasabdeckung**.

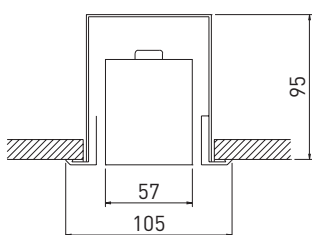
\*) Bitte Kennung **A** an Artikelnummer anfügen!

## Auffällig unauffällig

**filigra Einbauleuchte**, direkt strahlend, mit hochglänzendem Ovallamellenraster oder Parabolraster, Blendbegrenzung nach EN 12464, 65° 1.000 cd., bzw. mit Acrylglascheibe, satiniert. Scharfkantiges Aluminium Strangpressprofil, metallic silber pulverbeschichtet - sparkling silber (sämtliche RAL-Farben auf Anfrage).

Leuchte 1-, 2- oder 3-längig, anschlussfertig verdrahtet. Elektronisches Multifunktions-Vorschaltgerät für wahlweise Bestückung mit T 5 Leuchtstofflampen 28 oder 54 W (optional dimmbar 1-10 V oder digital dimmbar DALI)

Haupt Einsatzbereiche:  
Büros, Konferenz- und Ausstellungsräume, Schalter- und Empfangshallen, Flure, Schulen.



### filigra Einbauleuchten

Bestückung			Art.-Nr.	Art.-Nr.	Art.-Nr.
<b>1-längig</b>			EVG	EVG 1-10 V	EVG Dali
<b>1x28/54 W T5</b>	105x1246 mm	88x1229 mm	FE154*	FE154D*	FE154DALI*
<b>2-längig</b>					
<b>2x28/54 W T5</b>	105x2421 mm	88x2404 mm	FE254*	FE254D*	FE254DALI*
<b>3-längig</b>					
<b>3x28/54 W T5</b>	105x3596 mm	88x3579 mm	FE354*	FE354D*	FE354DALI*

### weitere Bestückungen auf Anfrage!

### Lichtbandleuchten

#### Anfangs- und Endleuchte

<b>1x28/54 W T5</b>	105x1292 mm* <sup>1)</sup>	FEA154*	FEA154D*	FEA154DALI*
---------------------	----------------------------	---------	----------	-------------

#### Mittelleuchte

<b>1x28/54 W T5</b>	105x1338 mm* <sup>1)</sup>	FEM154*	FEM154D*	FEM154DALI*
---------------------	----------------------------	---------	----------	-------------

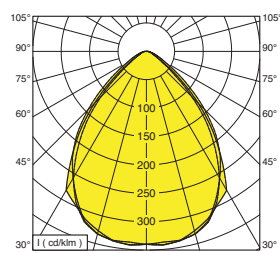
\*) Bitte Kennung für Abdeckung anfügen:

**O** = Ovallamellenraster, **P** = Parabolraster, **A** = Acrylglascheibe (z. B. FP154**O**)

\*<sup>1)</sup> zur exakten Bemaßung sind zwischen allen Segmenten Verbinder mit 1,5 mm Stärke einzuplanen

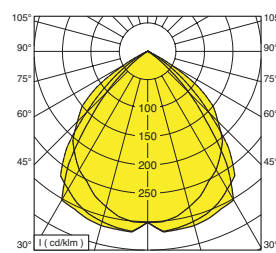
weitere Bestückungen, RAL-Farben, Sonderlängen und Winkelemente auf Anfrage

Gewicht: 3,9kg (1-längig)



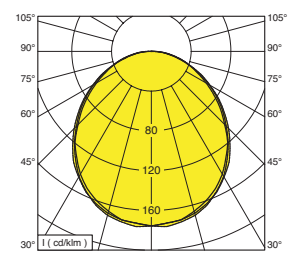
**Ovallamellenraster:**

$\eta_{LB} = 58,4\%$  cd/klm: 343 max.



**Parabollamellenraster:**

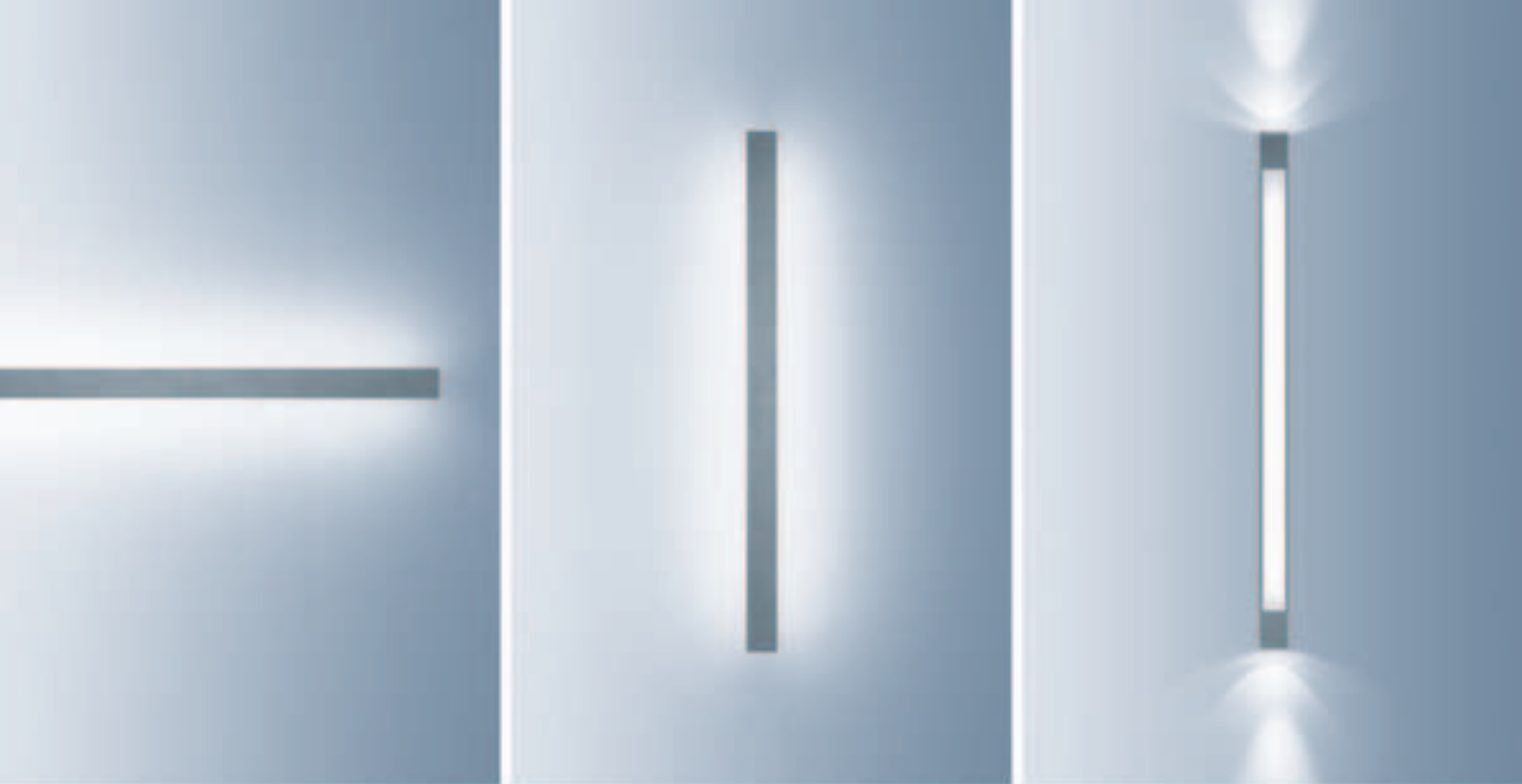
$\eta_{LB} = 58,3\%$  cd/klm: 320 max.



**Acrylabdeckung:**

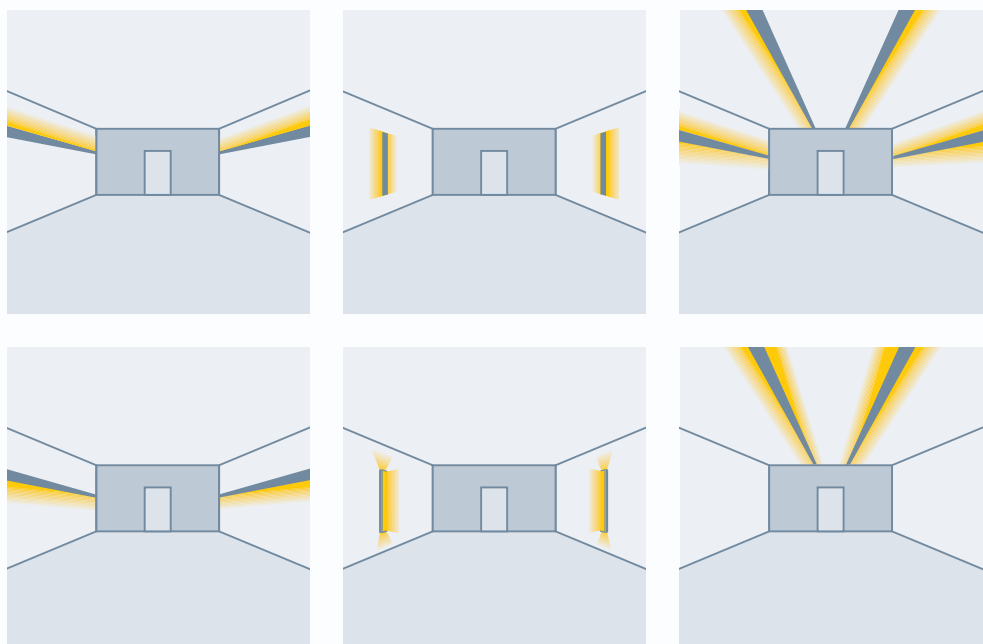
$\eta_{LB} = 47,1\%$  cd/klm: 177 max.





## Architektur pur an Wand und Decke

Leuchtkörper für die Wand stehen stärker im Fokus des Betrachters als Deckenleuchten, präsentieren sie sich doch oft in Augenhöhe. Eine zurückhaltende Optik, die das Licht voll zur Geltung kommen lässt, unterstreicht dabei den Charakter moderner Architektur. Die filigra Wandleuchte als Anbauelement kommt diesem Anspruch entgegen. Das Programm umfasst mehrere Leuchtentypen: direkt strahlend, indirekt strahlend, direkt/indirekt strahlend und zusätzlich mit ein oder zwei Halogenspot-Einsätzen an den Enden.



Die grafische Übersicht zeigt die unterschiedlichen Lichtwirkungen der filigra Leuchterserie.



**filigra Wandanbauleuchte** mit einseitigem oder zweiseitigem Lichtaustritt und satiniertes Acrylglasabdeckung, bzw. mit frontalem Lichtaustritt und opaler Acrylglasabdeckung (auch zum Anbau an Decken geeignet).

Scharfkantiges Aluminium Strangpressprofil, metallic silber pulverbeschichtet - sparkling silber (sämtliche RAL-Farben auf Anfrage).

Leuchten sind in verschiedenen Längen/Bestückungen erhältlich (s. Tabelle).

Elektronisches Multifunktions-Vorschaltgerät für wahlweise Bestückung mit T 5 Leuchtstofflampen 14, 21, 24, 28, 35, 39, 49, 54 oder 80 W (optional dimmbar 1-10 V oder digital dimmbar DALI).

Haupteinsatzbereiche:  
Konferenz- und Eingangsbereiche, Flure und Empfangshallen.

filigra Wand-Anbauleuchten		mit Acrylglascheibe, satiniert bzw. opal		
Bestückung	Länge	Art.-Nr.	Art.-Nr.	Art.-Nr.
<b>1-längig</b>				
<b>1x14/24W T5</b>	603 mm	FWA124*	FWA124D*	FWA124DALI*
<b>1x21/39W T5</b>	903 mm	FWA139*	FWA139D*	FWA139DALI*
<b>1x28/54W T5</b>	1203 mm	FWA154*	FWA154D*	FWA154DALI*
<b>1x35/49/80W T5</b>	1503 mm	FWA180*	FWA180D*	FWA180DALI*
<b>2-längig</b>				
<b>2x21/39W T5</b>	1778 mm	FWA239*	FWA239D*	FWA239DALI*
<b>2x28/54W T5</b>	2378 mm	FWA254*	FWA254D*	FWA254DALI*
<b>2x35/49/80W T5</b>	2978 mm	FWA280*	FWA280D*	FWA280DALI*
<b>3-längig</b>				
<b>3x28/54W T5</b>	3553 mm	FWA354*	FWA354D*	FWA354DALI*

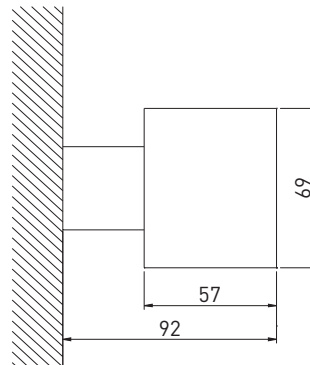
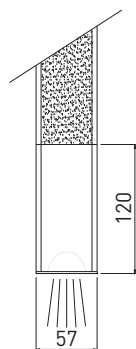
\* Bitte Kennung für Lichtaustritt anfügen:

**E** = Einseitig (satiniert), **Z** = Zweiseitig (satiniert), **F** = Frontal (opal)

Zusätzliche Ausstattungsmöglichkeiten mit Spots, Kennung bitte entsprechend anfügen:

**U** = Uplight (kann auch als Downlight eingesetzt werden), **UD** = Up- und Downlight

weitere RAL-Farben, Sonderlängen und Winkellösungen auf Anfrage



Zusätzliche Ausstattungsmöglichkeit:  
**U** = Uplight



**filigra Wandeinputzleuchte,** direkt strahlend, mit satinierter Acrylglasabdeckung (auch zum Einputzen in GK-Decken geeignet). Scharfkantiges Aluminium Strangpressprofil, metallic silber pulverbeschichtet - sparkling silber (sämtliche RAL-Farben auf Anfrage).

Leuchten sind in verschiedenen Längen / Bestückungen erhältlich (s. Tabelle).

Elektronisches Multifunktions-Vorschaltgerät für wahlweise Bestückung mit T 5 Leuchtstofflampen 14, 21, 24, 28, 35, 39, 49, 54 oder 80 W (optional dimmbar 1-10 V oder digital dimmbar DALI)

Zubehör für Beton- und Gipskartondecken (siehe Tabelle).

Haupteinsatzbereiche:  
Konferenz- und Eingangsbereiche, Flure und Empfangshallen.

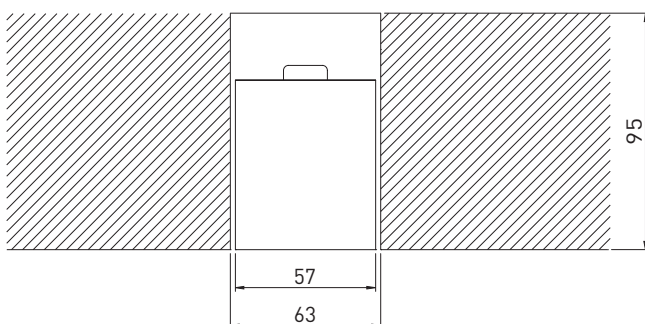
**filigra Wand-Einputzleuchten mit Acrylglasscheibe,**  
**opal**

Bestückung	Länge	Art.-Nr.	Art.-Nr.	Art.-Nr.
<b>1-längig</b>				
<b>1x14/24 W T5</b>	604 mm	FWE124	FWE124D	FWE124DALI
<b>1x21/39 W T5</b>	904 mm	FWE139	FWE139D	FWE139DALI
<b>1x28/54 W T5</b>	1204 mm	FWE154	FWE154D	FWE154DALI
<b>1x35/49/80 W T5</b>	1504 mm	FWE180	FWE180D	FWE180DALI
<b>2-längig</b>				
<b>2x21/39 W T5</b>	1779 mm	FWE239	FWE239D	FWE239DALI
<b>2x28/54 W T5</b>	2379 mm	FWE254	FWE254D	FWE254DALI
<b>2x35/49/80 W T5</b>	2979 mm	FWE280	FWE280D	FWE280DALI
<b>3-längig</b>				
<b>3x28/54W T5</b>	4454 mm	FWA354	FWA354D	FWA354DALI

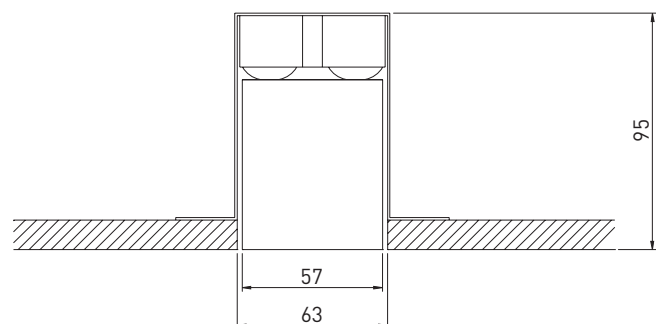
**Zubehör**

Betoneingießarmatur	...B*
---------------------	-------

\* Bitte fügen Sie zur Leuchtenartikelnummer den jeweiligen Kennbuchstaben an weitere RAL-Farben und Sonderlängen auf Anfrage



Betoneingießversion (Zubehör ...B\*)



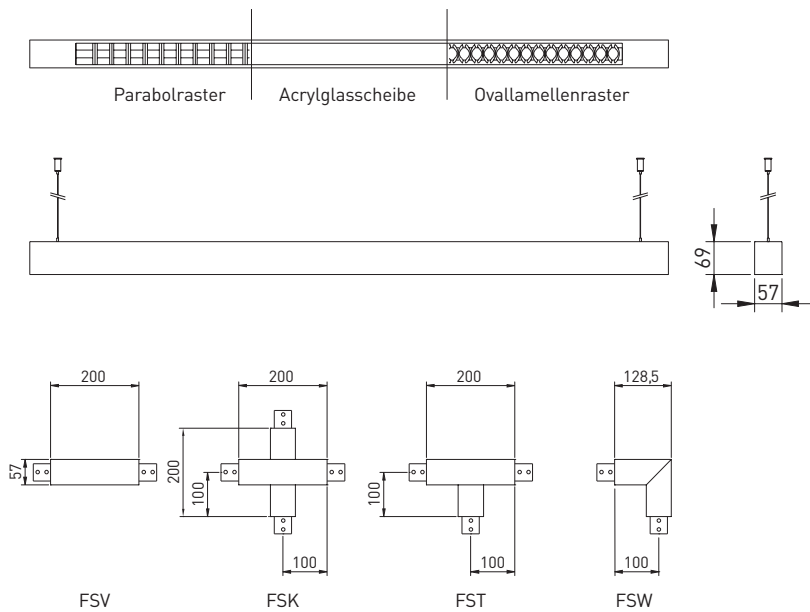
Einputzversion (Standard)



## Licht systematisch planen

Moderne Raumarchitektur lebt und gewinnt mit dem richtigen Licht. Hierbei kann die filigran-Baureihe ihre Universalität voll ausspielen: Maßgenaue Anfertigung, rahmenlose Konstruktion und praktische Steckverbindungen erlauben den Bau von Licht-

strukturen in nahezu grenzenloser Vielfalt. Die unterschiedlichen Einsätze wie Oval- bzw. Parabol-Lamellenraster oder Acrylglas, direkt, indirekt oder kombiniert abstrahlend, vereinen Leuchten für die Akzent- und Raumbeleuchtung in einem System.



# filigra<sup>SYSTEM</sup>



## filigra System Leuchten direkt-/indirekt strahlend mit Ovallamellenraster

Bestückung	Länge	Art.-Nr.	Art.-Nr.	Art.-Nr.
		EVG	EVG 1-10 V	EVG Dali
<b>1x28/54 W T5</b>	1338 mm	FS1540	FS154DO	FS154DALIO

## filigra System Leuchten direkt-/indirekt strahlend mit Parabolraster

<b>1x28/54 W T5</b>	1338 mm	FS154P	FS154DP	FS154DALIP
---------------------	---------	--------	---------	------------

## filigra System Leuchten direkt-/indirekt strahlend mit Acrylglascheibe

<b>1x14/24 W T5</b>	738 mm	FS124A	FS124DA	FS124DALIA
<b>1x21/39 W T5</b>	1038 mm	FS139A	FS139DA	FS139DALIA
<b>1x28/54 W T5</b>	1338 mm	FS154A	FS154DA	FS154DALIA
<b>1x35/49/80 W T5</b>	1638 mm	FS180A	FS180DA	FS180DALIA

## filigra System Leuchten indirekt strahlend

<b>1x14/24 W T5</b>	738 mm	FS124I	FS124DI	FS124DALII
<b>1x21/39 W T5</b>	1038 mm	FS139I	FS139DI	FS139DALII
<b>1x28/54 W T5</b>	1338 mm	FS154I	FS154DI	FS154DALII
<b>1x35/49/80 W T5</b>	1638 mm	FS180I	FS180DI	FS180DALII

## filigra System Leuchten Niedervolt QR CBC 35

Bestückung	Länge	Art.-Nr.
<b>20 W max.</b>	393 mm	inkl. elektr. Transformator FSNV

## filigra System Leuchten LED

<b>1 W</b>	273 mm	inkl. Konverter FSLED
------------	--------	-----------------------

## filigra System Zubehör

Verbinder	FSV
Endkappe	FSE
Winkelement 90 Grad (andere Gradeinteilungen auf Anfrage)	FSW
T-Element	FST
Kreuzungselement	FSK
Seilabhängung VA mit Schnellspanner, L = 1500 mm	FSS
Rohrpendel, D = 10 mm, L = 1000 mm	FSR
Rohrpendel, D = 13 mm, L = 1000 mm, mit Zuleitungskabel	FSRZ
Zuleitungskabel mit Baldachin	FSZ

weitere Bestückungen, RAL-Farben, Rohrpendel und Sonderlängen auf Anfrage  
Wir fertigen für Sie nach Ihren Zeichnungen.

## Noch mehr Freiheiten

Das abgependelte filigra VARIO-SYSTEM erweitert das Anwendungsspektrum erheblich und wirkt designmäßig noch luftiger. Unterschiedliche Längenmaße bei den Raster- bzw. Acryleinsätzen und frei verschiebbare Spoteinsätze bringen das Licht genau dort hin, wo es gebraucht wird.

Unsichtbar im Rahmen verdrahtet ergibt dies noch mehr Varianten und eine effiziente Lichtplanung!



### filigra Vario-System Leuchten direkt-/indirekt strahlend mit Ovalmellenraster

Bestückung	Länge	Art.-Nr.	Art.-Nr.	Art.-Nr.
		EVG	EVG 1-10 V	EVG Dali
<b>1x28/49/54 W T5</b>	1198 mm	FV1540	FV154DO	FV154DALIO

### filigra Vario-System Leuchten direkt-/indirekt strahlend mit Parabolraster

<b>1x28/49/54 W T5</b>	1198 mm	FV154P	FV154DP	FV154DALIP
------------------------	---------	--------	---------	------------

### filigra Vario-System Leuchten direkt-/indirekt strahlend mit Acrylglascheibe, satiniert

<b>1x14/24 W T5</b>	598 mm	FV124A	FV124DA	FV124DALIA
<b>1x21/39 W T5</b>	898 mm	FV139A	FV139DA	FV139DALIA
<b>1x28/49/54 W T5</b>	1198 mm	FV154A	FV154DA	FV154DALIA
<b>1x35/80 W T5</b>	1498 mm	FV180A	FV180DA	FV180DALIA

### filigra Vario-System Leuchten indirekt strahlend

<b>1x14/24 W T5</b>	598 mm	FV124I	FV124DI	FV124DALII
<b>1x21/39 W T5</b>	898 mm	FV139I	FV139DI	FV139DALII
<b>1x28/49/54 W T5</b>	1198 mm	FV154I	FV154DI	FV154DALII
<b>1x35/80 W T5</b>	1498 mm	FV180I	FV180DI	FV180DALII

### filigra Vario-System Leuchten Niedervolt QR CBC 35

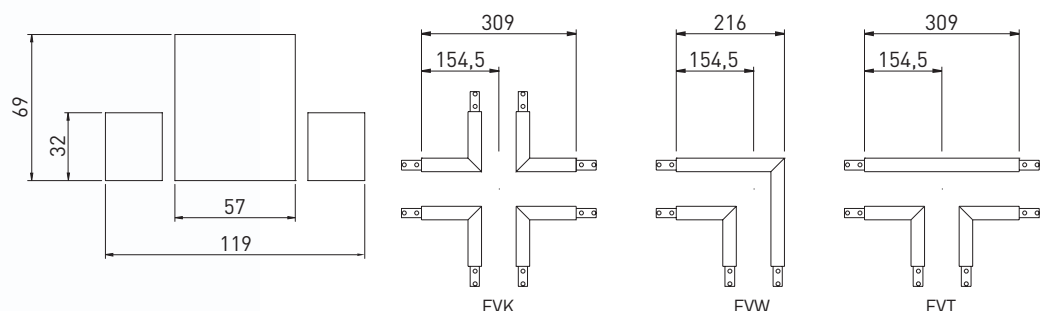
Bestückung	Länge	Art.-Nr.
<b>20 W max.</b>	250 mm	inkl. elektr. Transformator FVNV

### filigra Vario-System Leuchten LED

<b>1 W</b>	130 mm	inkl. Konverter	FVLED
------------	--------	-----------------	-------

filigra Vario-System Zubehör	Anfangs-/	
	Endelement	Mittelement
Systemrahmen L bis 1500 mm	FVA1500	FVM1500
Systemrahmen L 1501 bis 2500 mm	FVA2500	FVM2500
Systemrahmen L 2501 bis 3500 mm	FVA3500	FVM3500
Systemrahmen L 3501 bis 4500 mm	FVA4500	FVM4500
Winkelement 90 Grad (andere Gradeinteilungen auf Anfrage)	FVW	
T-Element	FVT	
Kreuzungselement	FVK	
Seilabhängung VA mit Schnellspanner, L = 1500 mm	FVS	
Zuleitungskabel mit Baldachin	FVZ	

weitere Bestückungen, RAL-Farben auf Anfrage.  
Wir fertigen für Sie nach Ihren Zeichnungen.



## Standfest und mobil

Besteht das Verlangen nach mobiler Beleuchtung, erfüllt die filigra Stehleuchte dies auf ideale Weise. Sie spendet überall dort gezielt Licht, wo es gebraucht wird, z.B. am Arbeitsplatz. Ausrüstbar ist dieses filigra Modell mit Oval- bzw. Parabol-Lamellenraster nach EN 12464, 65° 1.000 cd. oder Acrylglasscheiben.

Die standfeste Fußlösung und die ebenso grazile wie stabile Halterung für die beiden Leuchtkörper vervollkommen die mobile filigra Stehleuchte. Durchgängige Leuchtwirkung, Ausstattung und technische Details entsprechen den fest installierten filigra Leuchten.

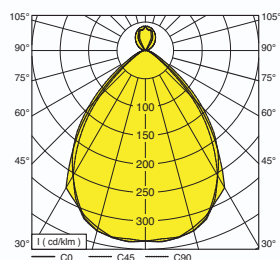
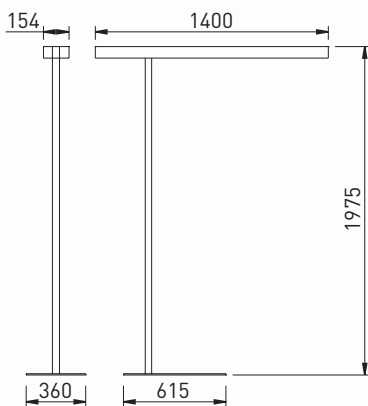
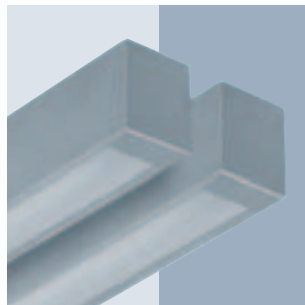


### filigra Mobil Stehleuchte

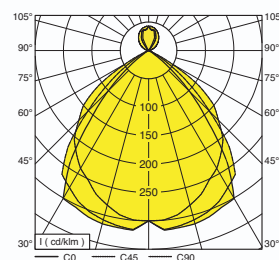
Ausführung	Bestückung	Art.-Nr.
EVG	2/54 W T5	FM254*
EVG dimmbar 1-10 V	2/54 W T5	FM254D*
DALI-EVG	2/54 W T5	FM254DALI*
Tageslichtsteuerung	2/54 W T5	FM254T*

\*] Bitte Kennung für Abdeckung anfügen:

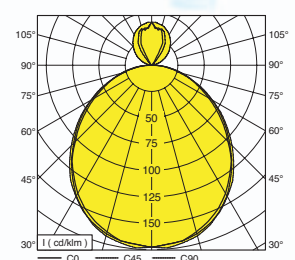
**O** = Ovallamellenraster, **P** = Parabolraster, **A** = Acrylglasscheibe (z.B. FM254TO)




**Ovallamellenraster:**  
 $\eta_{LB} = 62,4\%$  cd/klm: 399 max.



**Parabollamellenraster:**  
 $\eta_{LB} = 62,5\%$  cd/klm: 318 max.



**Acrylabdeckung:**  
 $\eta_{LB} = 51,1\%$  cd/klm: 173 max.



Klare Form. Pure Funktion.

blicklicht GmbH  
Leuchten- und  
Objekttechnik  
Wiebelsheidestraße 33  
59757 Arnsberg

Telefon 0 29 32.96 97-0  
Telefax 0 29 32.96 97-98  
E-Mail [info@blicklicht.de](mailto:info@blicklicht.de)  
[www.blicklicht.de](http://www.blicklicht.de)

