

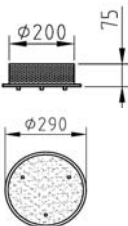
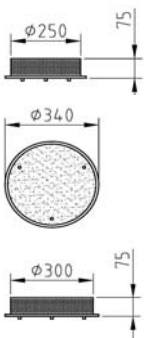
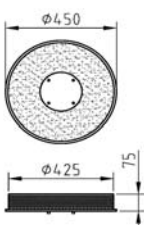
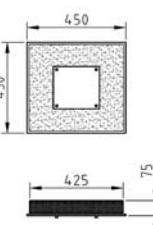
# Produktinformation

## Deckenleuchten Rondo und Quadra

7000.1913...



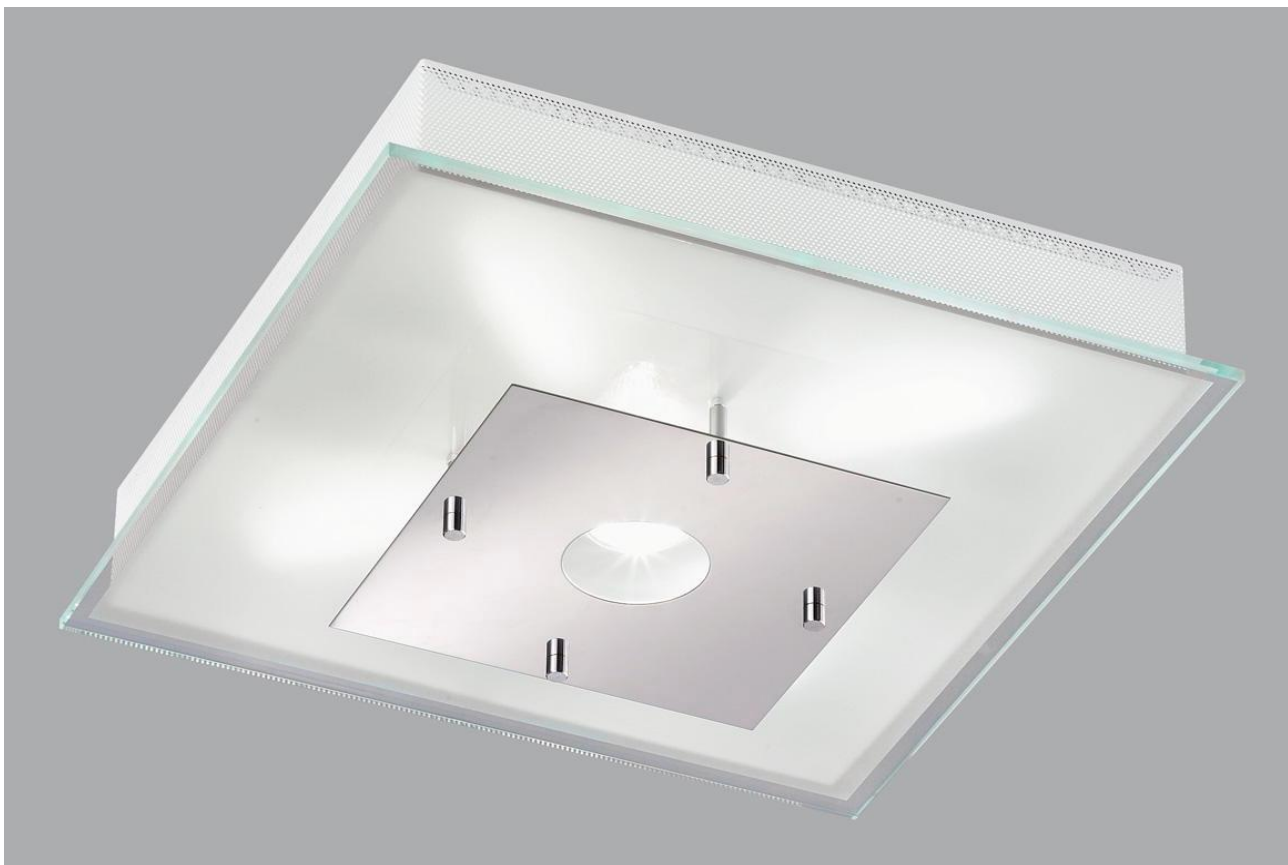
Deckenleuchte aus mikroperforiertem Metall, weiß pulverbeschichtet (nach RAL 9016)  
 Abdeckung aus ESG-Glas teilsatiniert, Rand 10 mm umlaufend klar  
 Bei D=450mm mit Edelstahlabdeckung geschliffen

Typ	Bestückung	Typ
 Rondo 1/13 Rondo 1/18	1 x TC-D 13 W 1 x TC-D 18 W	 Quadra 1/13 Quadra 1/18
 Rondo 2/13 Rondo 2/18 Rondo 2/13E	2 x TC-D 13 W 2 x TC-D 18 W 2 x TC-DE 18 W	 Quadra 2/13 Quadra 2/18 Quadra 2/13E
 Rondo 3/13 Rondo 3/18 Rondo 3/26 Rondo 3/13E Rondo 3/18E Rondo 3/26E	2 x TC-D 13 W 2 x TC-D 18 W 2 x TC-D 26 W 2 x TC-DE 13 W 2 x TC-DE 18 W 2 x TC-DE 26 W	 Quadra 3/13 Quadra 3/18 Quadra 3/26 Quadra 3/13E Quadra 3/18E Quadra 3/26E
 Rondo 4/13 Rondo 4/18 Rondo 4/26 Rondo 4/13E Rondo 4/18E Rondo 4/26E	4 x TC-D 13 W 4 x TC-D 18 W 4 x TC-D 26 W 4 x TC-DE 13 W 4 x TC-DE 18 W 4 x TC-DE 26 W	 Quadra 4/13 Quadra 4/18 Quadra 4/26 Quadra 4/13E Quadra 4/18E Quadra 4/26E

# Produktinformation

## Deckenleuchten Rondo<sup>NV</sup> und Quadra<sup>NV</sup>

7000.1573...



Deckenanbauleuchte aus mikroperforiertem Metall, weiß pulverbeschichtet (RAL 9016) Abdeckung aus Einscheibensicherheitsglas, teilsatiniert, Rand 10 mm umlaufend klar Edelstahlabdeckung geschliffen, mittels Drehteilen gehalten, Nickel matt Bestückbar mit 4 Kompaktparlampen und einem Niedervoltleuchtmittel 50 W in 3 Schaltkreisen getrennt schaltbar

### Typ

Rondo<sup>NV</sup>13E

Rondo<sup>NV</sup>18E

Rondo<sup>NV</sup>26E

### Bestückung

4 x TC-DE 13W+QR-CB 50 W

4 x TC-DE 18W+QR-CB 50 W

4 x TC-DE 26W+QR-CB 50 W

### Typ

Quadra<sup>NV</sup>13E

Quadra<sup>NV</sup>18E

Quadra<sup>NV</sup>26E

