

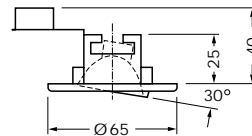


## Halogen-Einbauleuchte für 35 mm-Kaltlichtspiegelgellampe, schwenkbar

Gehäuse: Stahl  
Montage: werkzeuglos mittels Federmechanismus



Art.-Nr.	Gehäuse	Fassung	Bestückung
1125.10	weiß	GZ4	12V/35W max.
1125.20	verchromt	GZ4	12V/35W max.
1125.30	vergoldet	GZ4	12V/35W max.

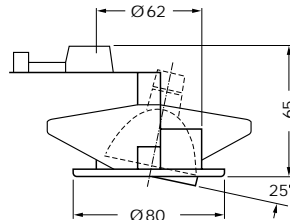


## Halogen-Einbauleuchte für 51 mm-Kaltlichtspiegelgellampe, schwenkbar

Gehäuse: Stahl / Messing  
Montage: werkzeuglos mittels Federmechanismus



Art.-Nr.	Gehäuse	Fassung	Bestückung
1130.10	weiß	G 5,3	12V/50W max.
1130.20	verchromt	G 5,3	12V/50W max.
1130.30	vergoldet	G 5,3	12V/50W max.



## Halogen-Einbauleuchte für 51 mm-Kaltlichtspiegelgellampe

Gehäuse: Stahl / Konus Aluminium  
Montage: werkzeuglos mittels Federmechanismus



Art.-Nr.	Gehäuse/Konus	Fassung	Bestückung
1150.11	weiß/silber	G 5,3	12V/50W max.
1150.15	weiß/schwarz	G 5,3	12V/50W max.
1150.21	verchromt/silber	G 5,3	12V/50W max.
1150.25	verchromt/schwarz	G 5,3	12V/50W max.
1150.31	vergoldet/silber	G 5,3	12V/50W max.
1150.35	vergoldet/schwarz	G 5,3	12V/50W max.

